

LIGAO力高

放心泵·力高造

DIAPHRAGM AIR PUMP SELECTION GUIDE



浙江力高泵业科技有限公司
ZHEJIANG LIGAO PUMP TECHNOLOGY CO.,LTD.
WWW.ZJLIGAO.COM

气动隔膜泵选型手册

LIGAO力高

浙江力高泵业科技有限公司
ZHEJIANG LIGAO PUMP TECHNOLOGY CO.,LTD.

地址：浙江省临海市两水开发区汇墅路227号
电话：0576-85288999 / 85662627
传真：0576-85668297
邮箱：sales@zjligao.com
网址：www.zjligao.com
全国统一免费热线：400-6818-799

Add : No.227 HuiShu Road, LinHai City, ZheJiang Province, China
Phone : +86-576-85288999 / 85662627
Fax : +86-576-85668297
Email : sales@ligaopumps.com
Website : www.ligaopumps.com



优势所在 Advantages

1. 气压室免润滑，采用专利的空气阀，耐磨性高
2. 气压室经阳极处理，并用环氧涂层被覆，耐腐蚀性佳，适合高污染场合使用。
3. 所有部件可在不打开液体腔的情况下进行更换。
4. 中心轴为不锈钢材质，耐腐蚀。
5. 铝合金材质皆有阳极处理
6. 低压、慢速运行，绝不卡机。
7. 特殊材质球阀，制作精良，自吸能力强。
8. 膜片寿命较其他厂家高出1/3--1/2。
9. 一种换向阀适合多种规格的泵，便于维修及备件更换。
10. 侧面出料可避免料液滴漏对中间体造成的腐蚀。

1. The lubrication of air pressure chamber can be omitted, and it adopts patented air valve, with excellent abrasion resistance.
2. Air pressure is anodized, and covered by epoxy coating, with good corrosion, and suitable for high pollution situation.
3. All parts can be replaced in the situation of not opening the liquid chamber.
4. The material of central axis is stainless steel, with good anti-corrosion.
5. The material of aluminum is anodized.
6. Low pressure, slowdown and no getting stuck.
7. Special material of valve ball, with perfect craft, and good self-priming ability.
8. The service life of diaphragm is 1/3--1/2 higher than other manufacturer.
9. One reversing valve is suitable for pumps with a variety of specification and easy to maintenance and replace.
10. The side discharge can avoid the corrosion of air valve caused by liquid drop.

气动隔膜泵主要应用领域及适合输送的流体

1. 化工业：酸、碱、溶剂、污水树脂、乳胶、压滤机、混合物。
2. 石化业：原油、稠油、油脂、泥浆、污泥等。
3. 涂料业：树脂、溶剂、着色剂、油漆、染色剂、醇酸树脂等。
4. 日化业：洗涤剂、香波、乳液、乳剂、手霜、表面活性剂。
5. 陶瓷业：泥浆、陶浆、石灰浆、陶土浆。
6. 采矿业：煤浆、岩浆、泥浆、砂浆、炸药浆、润滑油等。
7. 水处理：石灰浆、软性沉淀物、污水、化学品、废水。
8. 食品业：液态半固体、巧克力、盐水、醋、糖浆、菜油、大豆油、蜂蜜、动物血。
9. 饮料业：酵母、糖浆、浓缩物、气液混合物、葡萄酒、果汁、玉米浆等。
10. 医药业：溶剂、酸、碱、植物提炼液、软膏、血浆等各种药品料液。
11. 造纸业：粘结剂、树脂、油漆、油墨、颜料、双氧水等。
12. 电子业：溶剂、电镀液、清洗液、硫酸、硝酸、废酸、腐蚀性酸、丙酮、抛光液。
13. 纺织业：染料化学品、树脂、胶等。
14. 建筑业：水泥浆、陶瓷瓦粘结剂、岩石浆、天花板面漆等。
15. 汽车业：抛光剂、油、冷却剂、汽车底漆、油乳胶漆、清漆、清漆添加剂、脱脂液、油漆等。
16. 家具业：粘结剂、清漆、分散体系、溶剂、色剂、白木胶、环氧树脂、淀粉粘结剂。
17. 冶金、铸造和染色业：金属浆、氢氧化物和碳化物浆、灰尘洗涤浆等。



浙江力高泵业科技有限公司是一家国家级高新技术企业，专注于研发、生产、销售计量泵、转子泵和自动加药成套设备等系列产品，已获得发明专利、实用新型专利等90多项，并通过了ISO9001:2015、ISO14001:2015、ISO45001:2018、欧盟CE等认证。

为了让客户切实感受到“放心泵·力高造”使用体验，全体力高人把“为客户做好每一台泵”作为核心价值观，投入大量的资金购买了国际先进的CNC卧式加工中心、立式加工中心、钻攻中心等各种设备150台，三坐标、光谱仪、齿轮测量中心等精密检测设备20台。

力高产品销往世界50多个国家和地区，为了更好地服务客户，力高在北京、上海、广州、沈阳、武汉、成都、西安、济南、郑州、南京、宜兴、昆明、福建等各大城市设立办事处，为客户提供放心可靠、一流的流体输送设备和技术服务。

Zhejiang Ligao Pump Technology Co.,Ltd. is a national high-tech enterprise, specializing in development, production and sales of metering pumps, rotor pumps, automatic dosing equipments and other products. We have obtained more than 90 patents, including invention patents and utility patents. Our company and products are certified by ISO9001: 2015, ISO14001: 2015, ISO45001: 2018, and the European Union CE.

In order to make customers feel the user's experience of "Reliant pumps, Ligao made", we take the core value of "make every pump well for our customers". The company invests a lot on more than 150 units international advanced machining equipments, including horizontal machining centers, vertical machining centers, drilling centers and so on. The advanced test equipments are more than 20 units, including coordinate measuring machine, spectrometer, gear measuring centers and other sophisticated detection equipments.

Ligao products have been sold worldwide more than 50 countries and regions. In order to offer better service and technical support for our customers, we have set up offices in Beijing, Shanghai, Guangzhou, Shenyang, Wuhan, Chengdu, Xi'an, Jinan, Zhengzhou, Nanjing, Yixing, Kunming, Fujian.



隔膜泵一览表

目录 Contents

气动隔膜泵

Pneumatic diaphragm pump

JQ06塑料泵Plastic Pump(PP Acetal PVDF).....4

JQ10塑料泵Plastic Pump(PP Acetal PVDF).....5

JQ15塑料泵Plastic Pump(PP Acetal PVDF).....6

JQ15金属泵Metal Pump(AL SST).....7

JQ20塑料泵Plastic Pump(PP Acetal PVDF).....8

JQ25塑料泵（法兰）Plastic Pump(PP PVDF).....9

JQ25塑料泵（螺纹）Plastic Pump(PP PVDF).....10

JQ25金属泵Metal Pump(AL SST).....11

JQ40塑料泵（法兰）Plastic Pump(PP PVDF).....12

JQ40塑料泵（螺纹）Plastic Pump(PP PVDF).....13

JQ40金属泵Metal Pump(AL Iron SST).....14

JQ50塑料泵（法兰）Plastic Pump(PP PVDF).....15

JQ50金属泵Metal Pump(AL Iron SST).....16

JQ50金属泵（长款）Metal Pump(AL Iron SST).....17

JQ50金属泵Metal Pump(AL SST).....18

JQ80塑料泵Plastic Pump(PP PVDF).....19

JQ80金属泵Metal Pump(AL Iron SST).....20

型号 Model	产品 Product	规格 Specification	最大流量 Maximum Flow	最大工作压力 Maximum Working Pressure	液体进出口尺寸 Size of Liquid Inlet And Outlet	材质 Material	最大输送固体颗粒 Maximum Transported Solid Granule
JQ06		1/4英寸inch 标准型 Standard Type 塑料泵系列 Plastic Pump Series	4.5gpm (17lpm)	100psi (7.0 bar)	1/4" 进出口 Inlet And Outlet	导电乙缩醛 Conductive Acetal 聚丙烯PP Kynar (PVDF)	0.06 in. (1.5mm)
JQ10		3/8英寸inch 塑料泵系列 Plastic Pump Series	7gpm (26.5lpm)	100psi (7.0 bar)	3/8" 进出口衬 不锈钢加强套 Inlet And Outlet Lined with Stainless Steel Reinforcing Sleeve	导电乙缩醛 Conductive Acetal 聚丙烯PP	1/16 in. (1.6mm)
JQ15		1/2英寸inch 标准型 Standard Type 塑料泵系列 Plastic Pump Series	13.2gpm (50lpm)	100psi (7.0 bar)	1/2" 中央Side Inlet 3/4" 侧端Outlet 进出口 Inlet And Outlet	导电乙缩醛 Conductive Acetal 聚丙烯PP Kynar (PVDF)	3/32 in. (2.5mm)
JQ15		1/2英寸inch 标准型 Standard Type 金属泵系列 Metal Pump Series	13.2gpm (50lpm)	100psi (7.0 bar)	1/2" 中央Side Inlet 3/4" 侧端Outlet 进出口 Inlet And Outlet	316不锈钢 316 Stainless Steel 304不锈钢 304 Stainless Steel 铝合金 Aluminum Alloy	3/32 in. (2.5mm)
JQ20		1/2英寸inch 标准型 Standard Type 塑料泵系列 Plastic Pump Series	13.2gpm (50lpm)	100psi (7.0 bar)	3/4" 中央Side Inlet 3/4" 侧端Outlet 进出口 Inlet And Outlet	导电乙缩醛 Conductive Acetal 聚丙烯PP Kynar (PVDF)	3/32 in. (2.5mm)
JQ25		1英寸inch 标准型 Standard Type 塑料泵系列 Plastic Pump Series	40gpm (150lpm)	100psi (7.0 bar)	1" 进出口 Inlet And Outlet	导电乙缩醛 Conductive Acetal 聚丙烯PP Kynar (PVDF)	0.16 in. (4mm)
JQ25		1英寸inch 金属泵系列 Metal Pump Series	40gpm (150lpm)	100psi (7.0 bar)	1" 进出口 Inlet And Outlet	铝合金 Aluminum Alloy 球墨铸铁 Ductile Iron 304/316	0.16 in. (4mm)
JQ40		1.5英寸inch 塑料泵系列 Plastic Pump Series	90gpm (340lpm)	100psi (7.0 bar)	1.5" 进出口 Inlet And Outlet	导电乙缩醛 Conductive Acetal 聚丙烯PP Kynar (PVDF)	0.2 in. (5mm)
JQ40		1.5英寸inch 金属泵系列 Metal Pump Series	90gpm (340lpm)	100psi (7.0 bar)	1.5" 进出口 Inlet And Outlet	铝合金 Aluminum Alloy 不锈钢 Stainless Steel 球墨铸铁 Ductile Iron	0.2 in. (5mm)
JQ40		1.5英寸inch 金属泵系列 Metal Pump Series	90gpm (340lpm)	100psi (7.0 bar)	1.5" 进出口 Inlet And Outlet	铝合金 Aluminum Alloy 不锈钢 Stainless Steel 球墨铸铁 Ductile Iron	0.2 in. (5mm)
JQ50		2英寸inch 塑料泵系列 Plastic Pump Series	150gpm (570lpm)	100psi (7.0 bar)	2" 法兰式 Flange Type 进出口 Inlet And Outlet	聚丙烯PP Kynar(PVDF)	0.24 in. (6mm)
JQ50		2英寸inch 金属泵系列 Metal Pump Series	150gpm (570lpm)	100psi (7.0 bar)	2" 进出口 Inlet And Outlet	铝合金 Aluminum Alloy 不锈钢 Stainless Steel 球墨铸铁 Ductile Iron	0.24 in. (6mm)
JQ80		3英寸inch 塑料泵系列 Plastic Pump Series	275gpm (1041lpm)	100psi (7.0 bar)	3" 法兰式 Flange Type 进出口 Inlet And Outlet	聚丙烯PP Kynar(PVDF)	0.26 in. (10mm)
JQ80		3英寸inch 金属泵系列 Metal Pump Series	275gpm (1041lpm)	100psi (7.0 bar)	3" 法兰式 Flange Type 进出口 Inlet And Outlet	铝合金 Aluminum Alloy 不锈钢 Stainless Steel 球墨铸铁 Ductile Iron	0.26 in. (10mm)

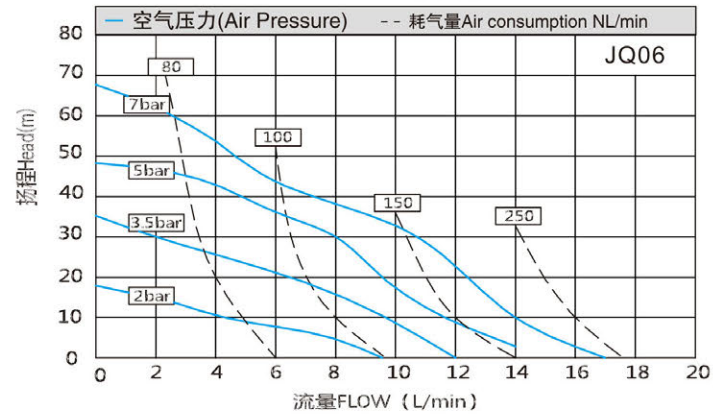
JQ06 塑料泵 Plastic Pump (PP Acetal PVDF)



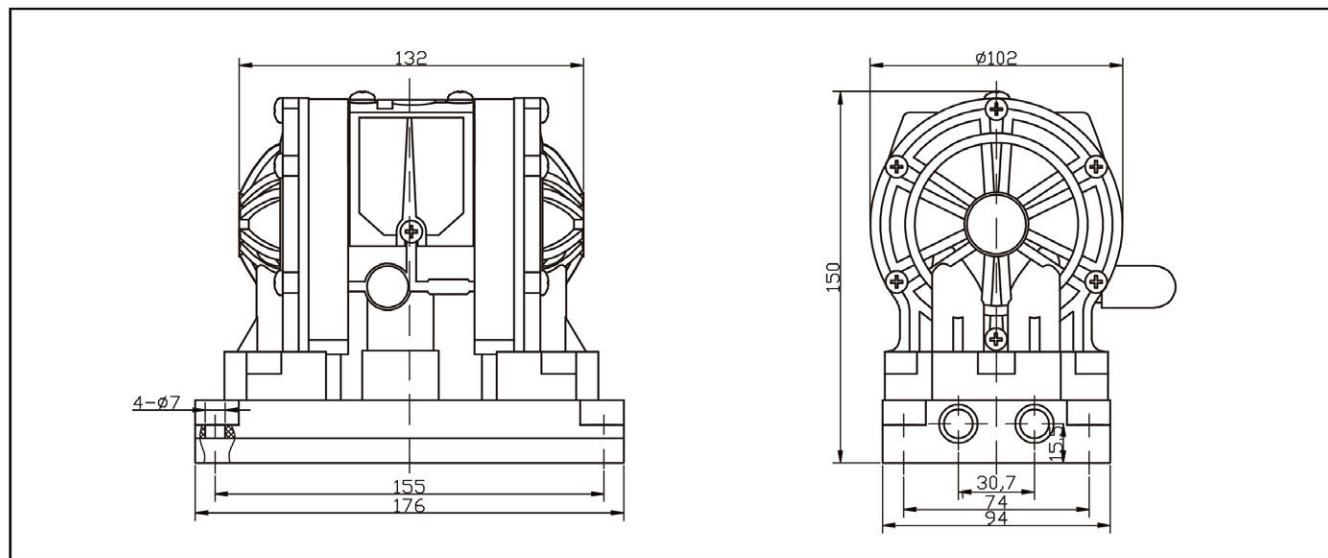
技术参数

最大工作压力 max. working pressure	100psi(0.7Mpa.7bar)
最大流量 max.flow rate	17lpm (1.02m³/h)
最大虹吸高度 max.suction height	3m
最大输送固体颗粒 max. permiffed grain	1.5mm
空气进口尺寸 air inlet size	1/4in.npt(f)1/4in.bsp(f)
液体进出口尺寸 fluid inlet/outlet size	1/4in.npt(f)bsp(f)
重量 weight	乙缩醛泵 Acetal pump 1.1kg

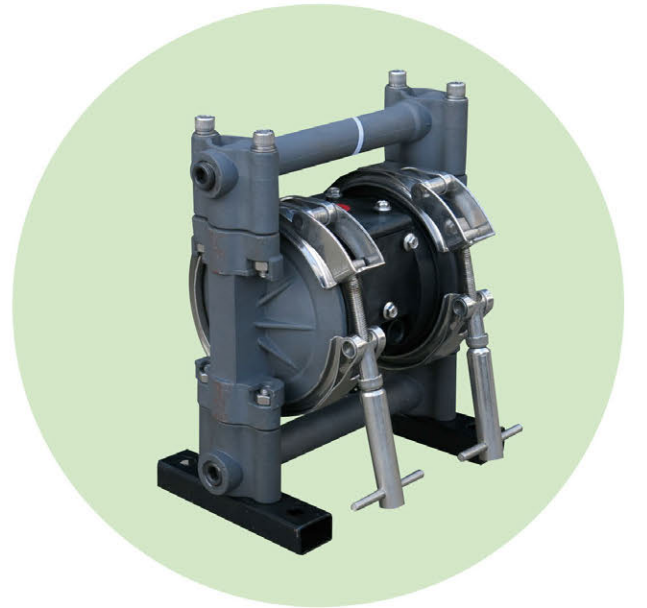
性能曲线



安装尺寸图 Installation Size Map



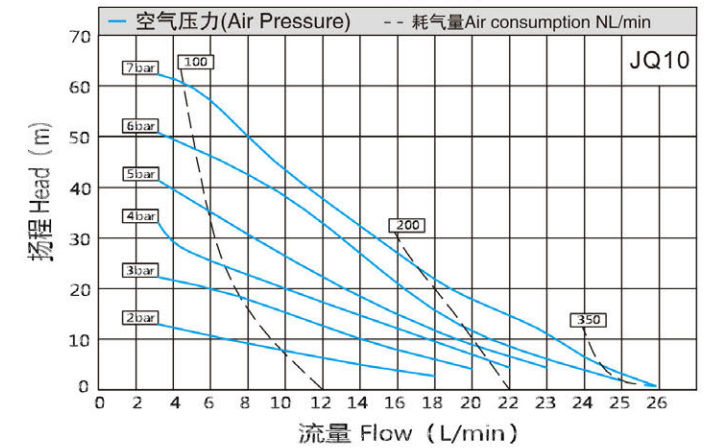
JQ10 隔膜泵 Diaphragm Pump (PP 铝合金)



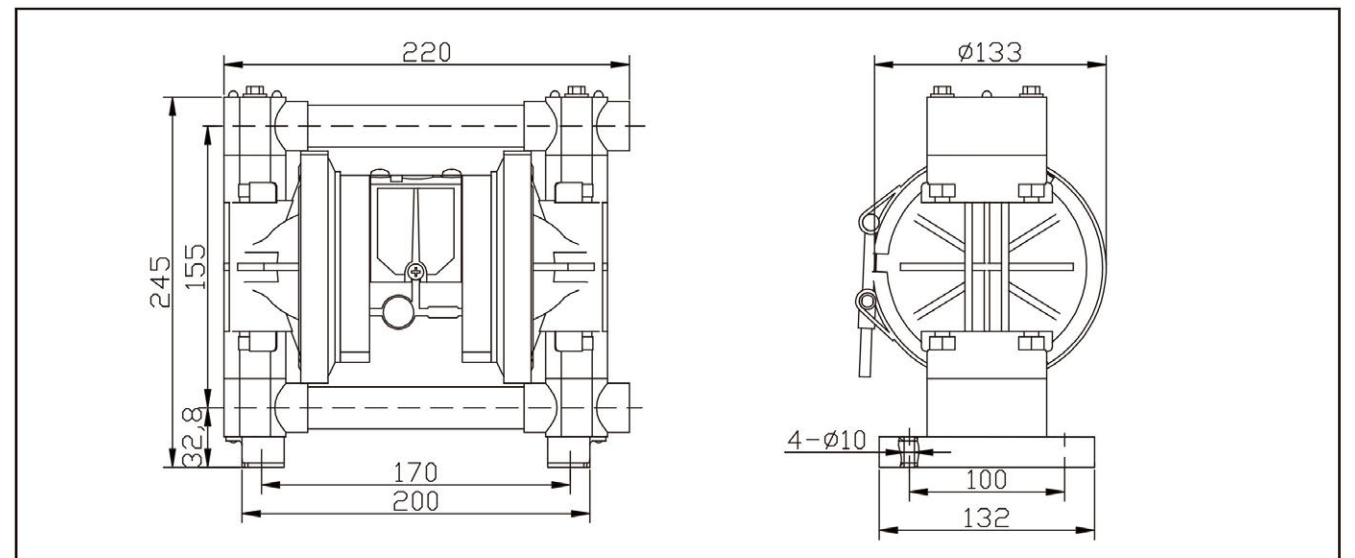
技术参数

最大工作压力 max. working pressure	100psi(0.7Mpa.7bar)
最大流量 max.flow rate	26.5lpm (1.59m³/h)
最大虹吸高度 max.suction height	3m
最大输送固体颗粒 max. permiffed grain	1.6mm
空气进口尺寸 air inlet size	1/4in.npt(f)1/4in.bsp(f)
液体进出口尺寸 fluid inlet/outlet size	3/8in.npt(f)bsp(f)
重量 weight	乙缩醛泵 Acetal pump 1.1kg

性能曲线



安装尺寸图 Installation Size Map



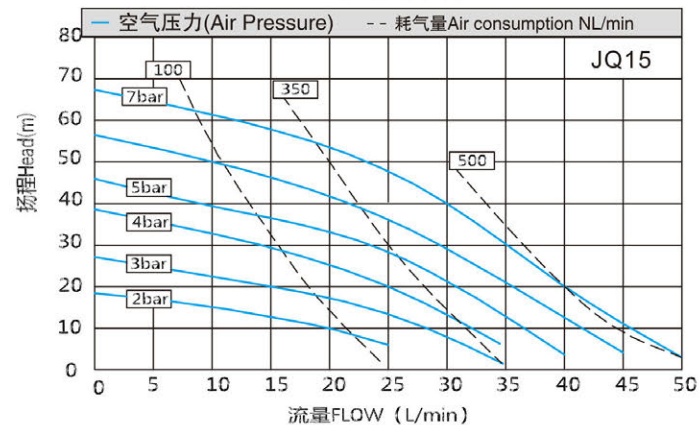
JQ 15 塑料泵 Plastic Pump (PP Acetal PVDF)



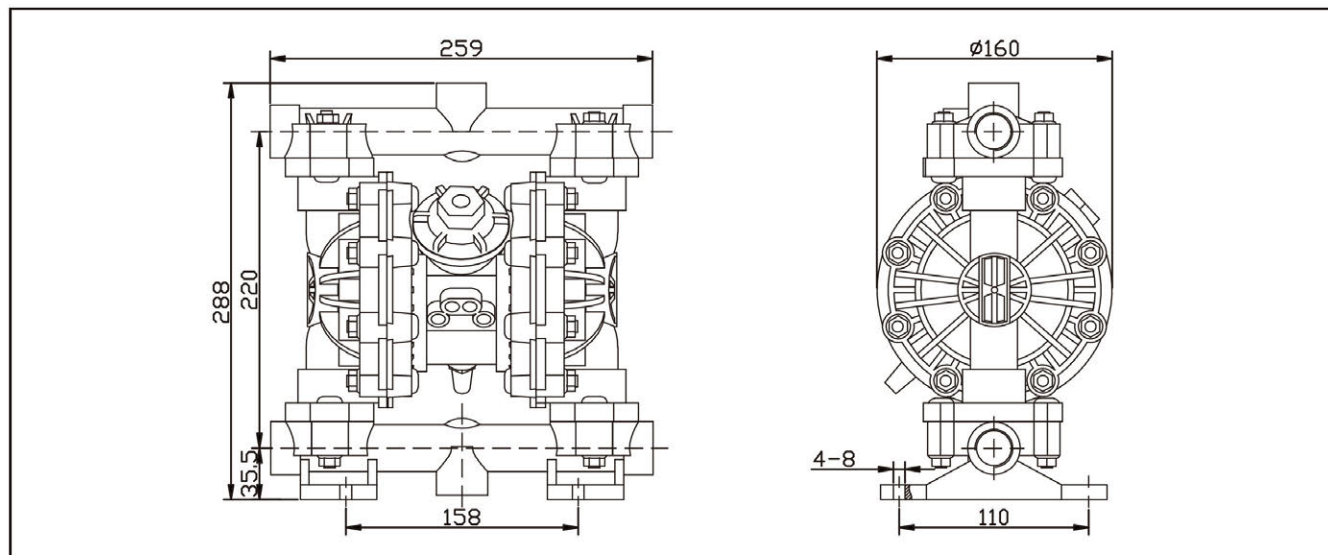
技术参数

最大工作压力 max. working pressure	100psi(0.7Mpa.7bar)
最大流量 max.flow rate	50lpm (3.0m³/h)
最大虹吸高度 max.suction height	4m
最大输送固体颗粒 max. permiffed grain	2.5mm
空气进口尺寸 air inlet size	1/4in
液体进出口尺寸 fluid inlet/outlet size	1/2 3/4 in
重量 weight	PVDF pump3.7kg PP pump 2.7kg

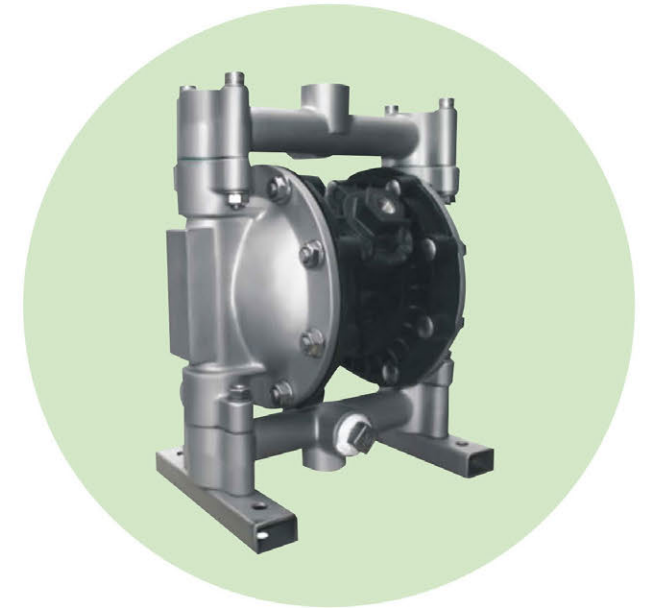
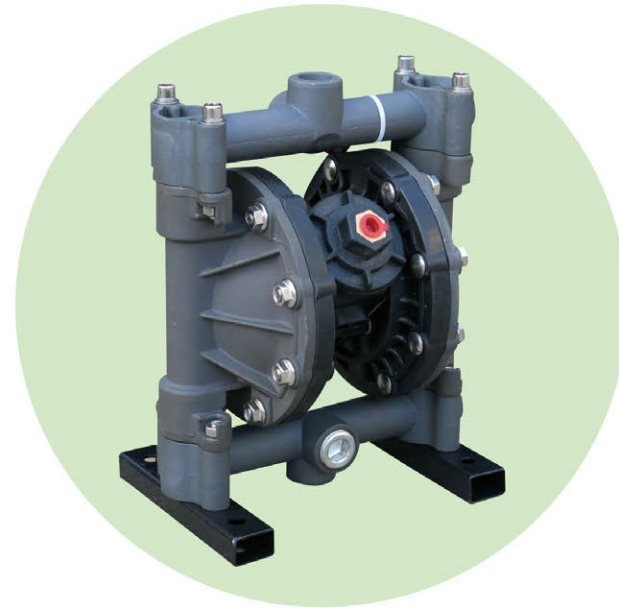
性能曲线



安装尺寸图 Installation Size Map



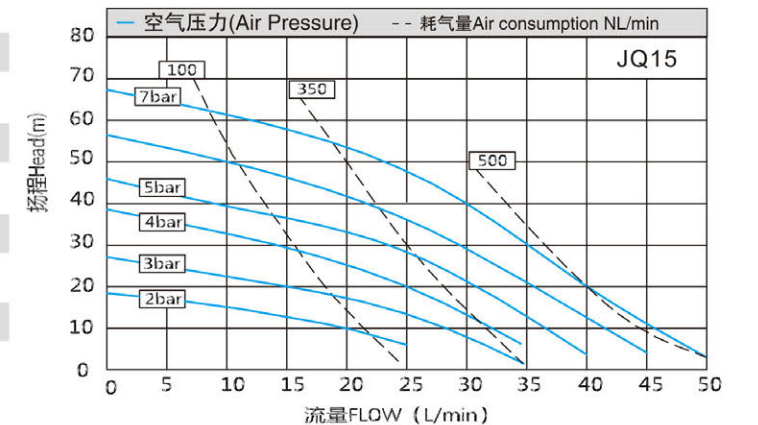
JQ 15 金属泵 Metal Pump (AL SST)



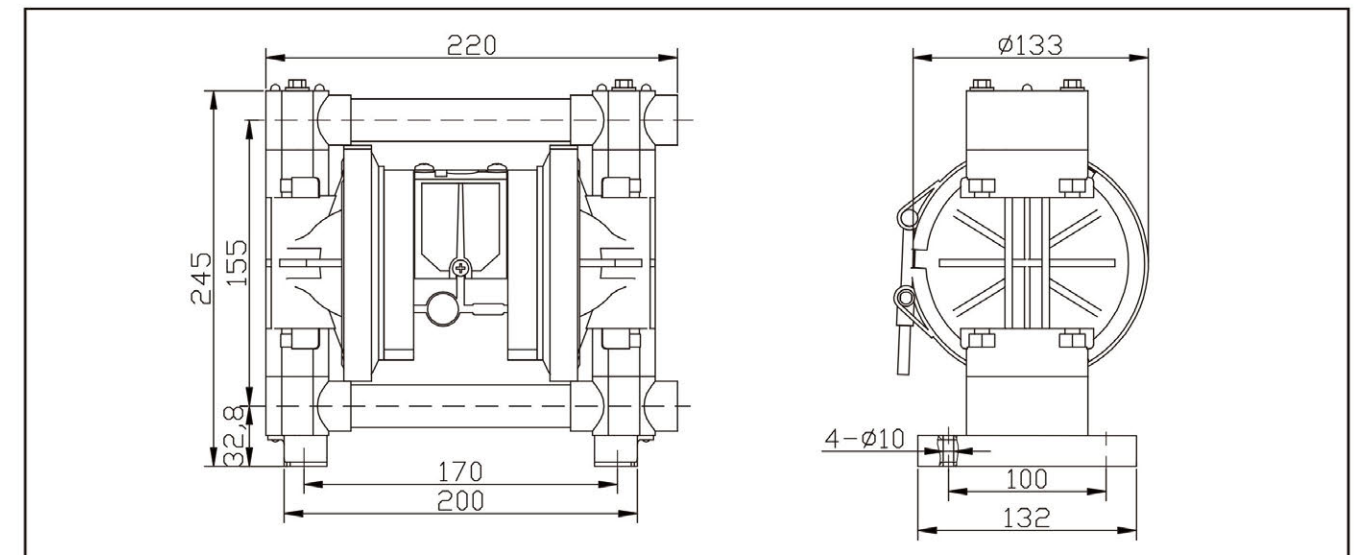
技术参数

最大工作压力 max. working pressure	100psi(0.7Mpa.7bar)
最大流量 max.flow rate	50lpm (3.0m³/h)
最大虹吸高度 max.suction height	4m
最大输送固体颗粒 max. permiffed grain	2.5mm
空气进口尺寸 air inlet size	1/4in
液体进出口尺寸 fluid inlet/outlet size	1/2 3/4 in
重量 weight	铝合金 pump34.4kg 不锈钢 pump 6.8kg

性能曲线



安装尺寸图 Installation Size Map



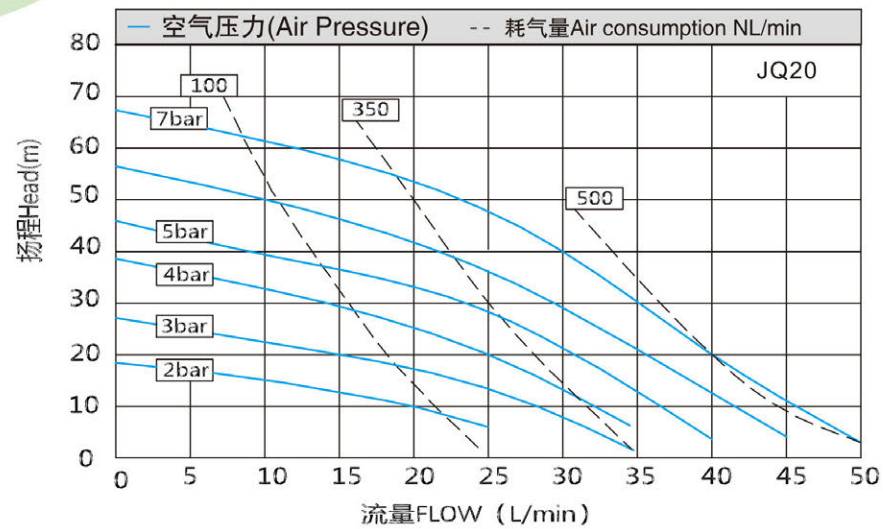
JQ20 塑料泵 Diaphragm Pump (PP)



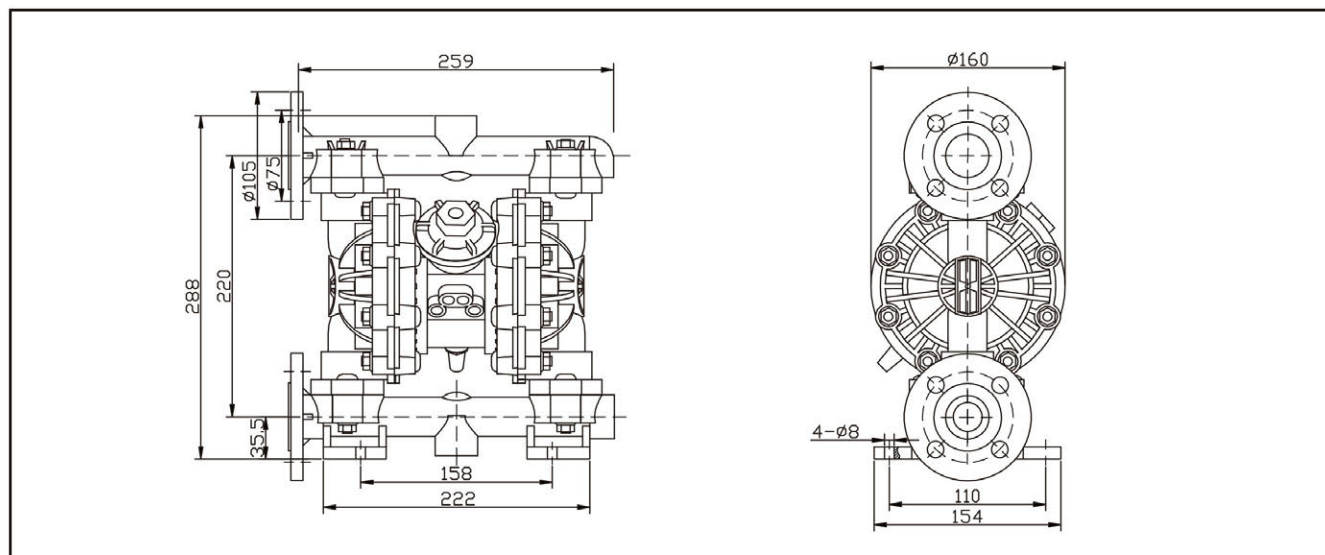
技术参数

最大工作压力 max. working pressure	100psi(0.7Mpa.7bar)
最大流量 max.flow rate	50lpm (3.0m³/h)
最大虹吸高度max.suction height	4m
最大输送固体颗粒 max. permiffed grain	2.5mm
空气进口尺寸 air inlet size	1/4in
液体进出口尺寸 fluid inlet/outlet size	3/4 in
重量 weight	PVDF pump3.7kg PP pump 2.7kg

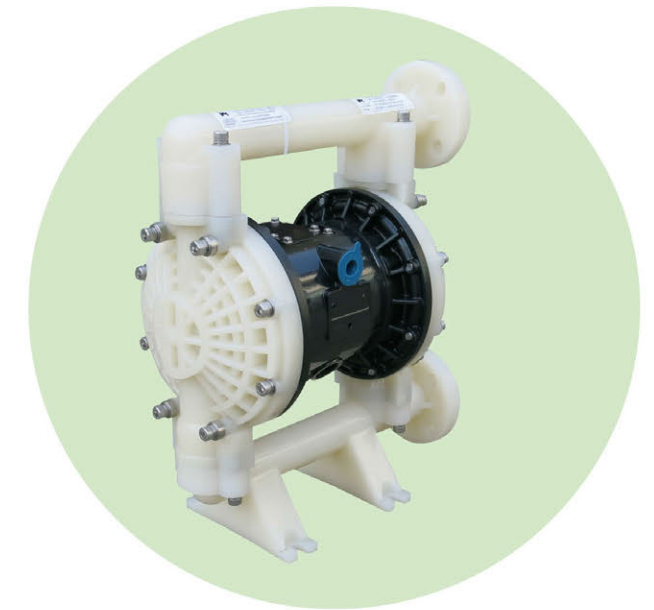
性能曲线



安装尺寸图 Installation Size Map



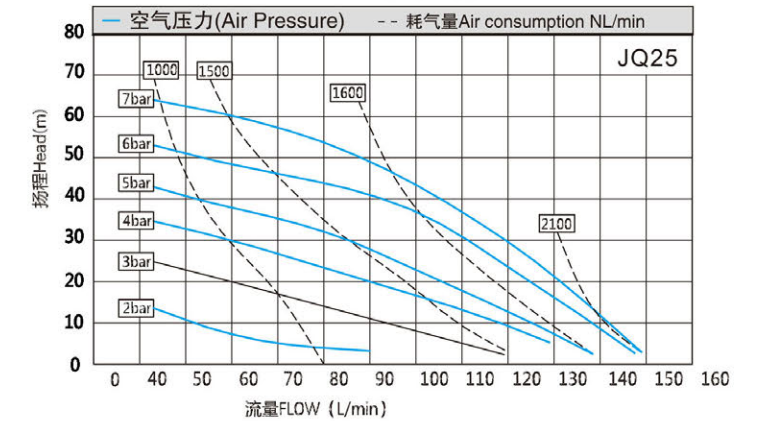
JQ25 塑料泵 Plastic Pump (PP Acetal PVDF)



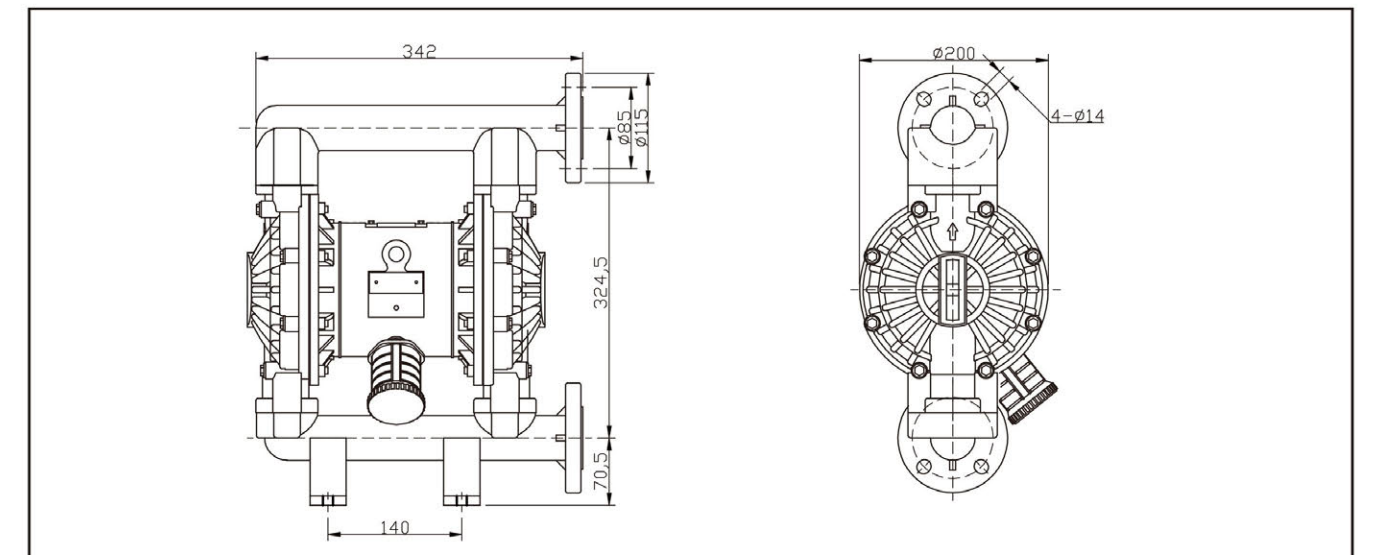
技术参数

最大工作压力 max. working pressure	100psi(0.7Mpa.7bar)
最大流量 max.flow rate	150lpm (9m³/h)
最大虹吸高度max.suction height	5m
最大输送固体颗粒 max. permiffed grain	4mm
空气进口尺寸 air inlet size	1/2in
液体进出口尺寸 fluid inlet/outlet size	1in
重量 weight	铝合金泵Aluminum pump 8.2kg 不锈钢泵Stainless stell pump 15KG

性能曲线



安装尺寸图 Installation Size Map



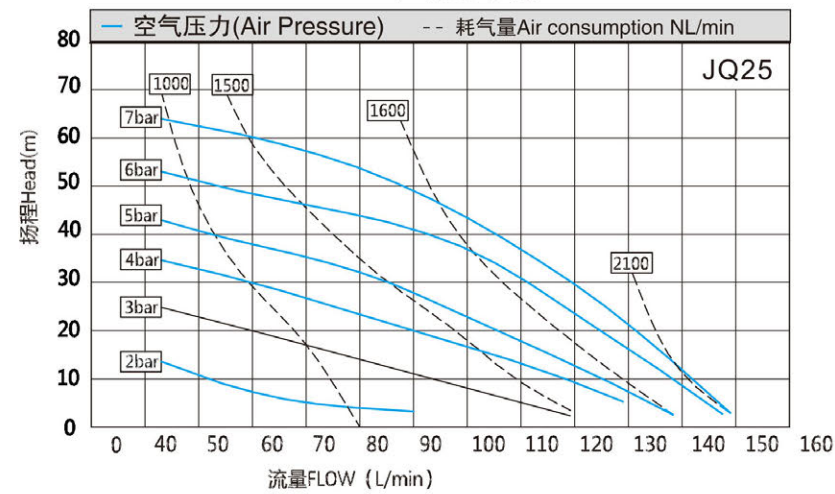
JQ25 塑料泵 Plastic Pump (PP Acetal PVDF)



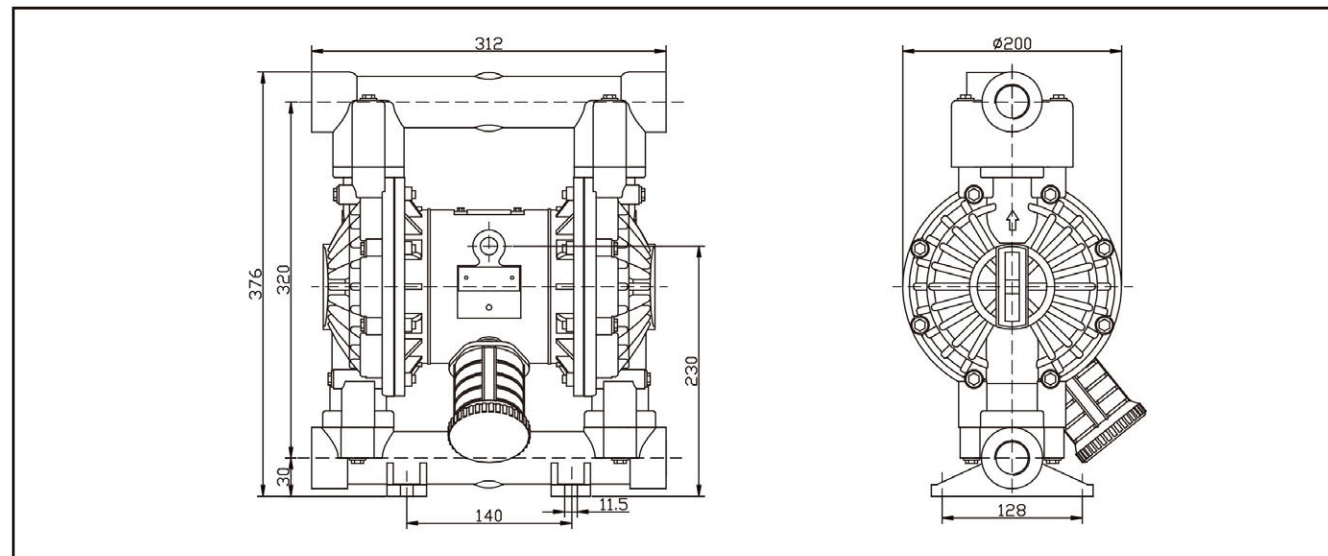
技术参数

最大工作压力 max. working pressure	100psi(0.7Mpa,7bar)
最大流量 max.flow rate	150lpm (9.0m³/h)
最大虹吸高度 max.suction height	5m
最大输送固体颗粒 max. permiffed grain	4mm
空气进口尺寸 air inlet size	1/2in
液体进出口尺寸 fluid inlet/outlet size	1in
重量 weight	铝合金泵 Aluminum pump 8.2kg 不锈钢泵 Stainless stell pump 15KG

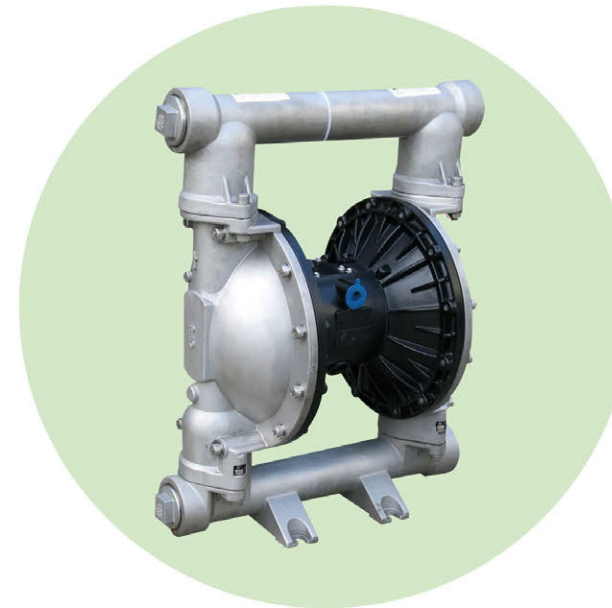
性能曲线



安装尺寸图 Installation Size Map



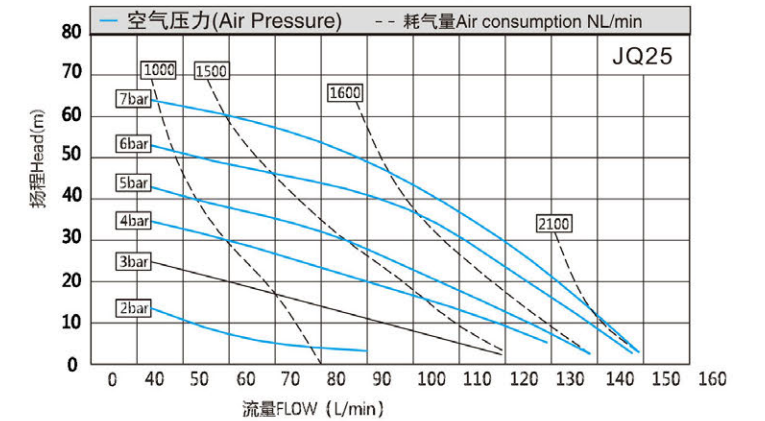
JQ25 金属泵 Metal Pump (AL SST)



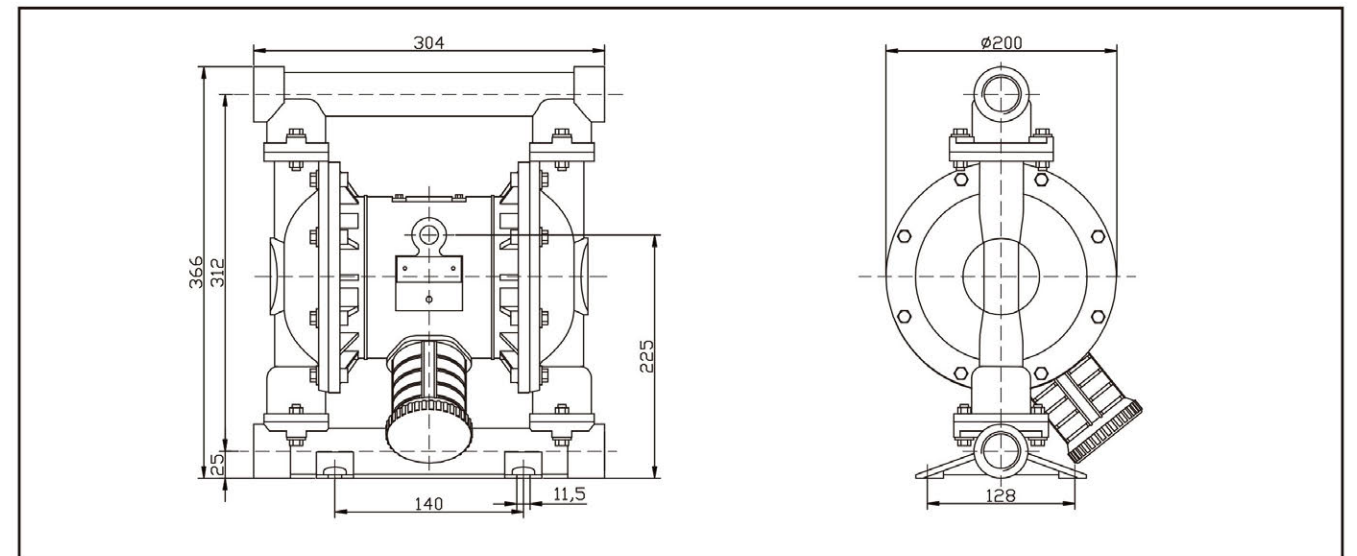
技术参数

最大工作压力 max. working pressure	100psi(0.7Mpa,7bar)
最大流量 max.flow rate	150lpm (9.0m³/h)
最大虹吸高度 max.suction height	5m
最大输送固体颗粒 max. permiffed grain	4mm
空气进口尺寸 air inlet size	1/2in
液体进出口尺寸 fluid inlet/outlet size	1in
重量 weight	铝合金泵 Aluminum pump 8.2kg 不锈钢泵 Stainless stell pump 15KG

性能曲线



安装尺寸图 Installation Size Map



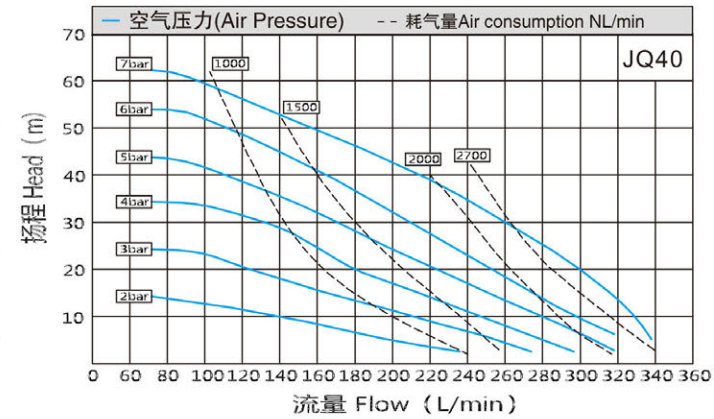
JQ40 塑料泵 Plastic Pump (PP Acetal PVDF)



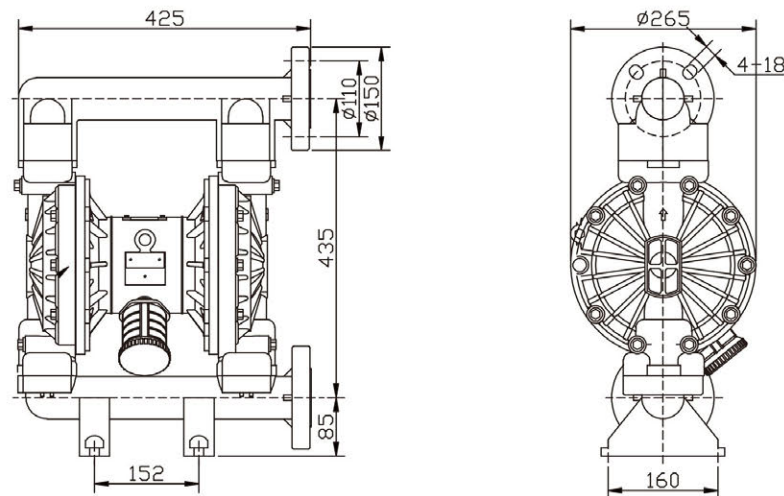
技术参数

最大工作压力 max. working pressure	100psi(0.7Mpa.7bar)
最大流量 max.flow rate	340lpm (20m³/h)
最大虹吸高度 max.suction height	5m
最大输送固体颗粒 max. permiffed grain	5mm
空气进口尺寸 air inlet size	1/2in
液体进出口尺寸 fluid inlet/outlet size	1 1/2in
重量 weight	PVDF pump 20.0kg PP pump 16kg

性能曲线



安装尺寸图 Installation Size Map



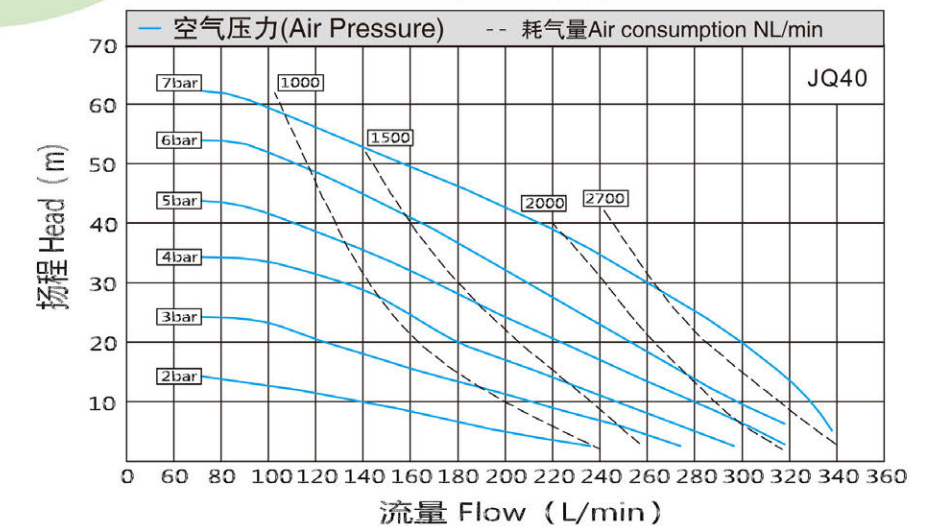
JQ40 塑料泵 Plastic Pump (PP Acetal PVDF)



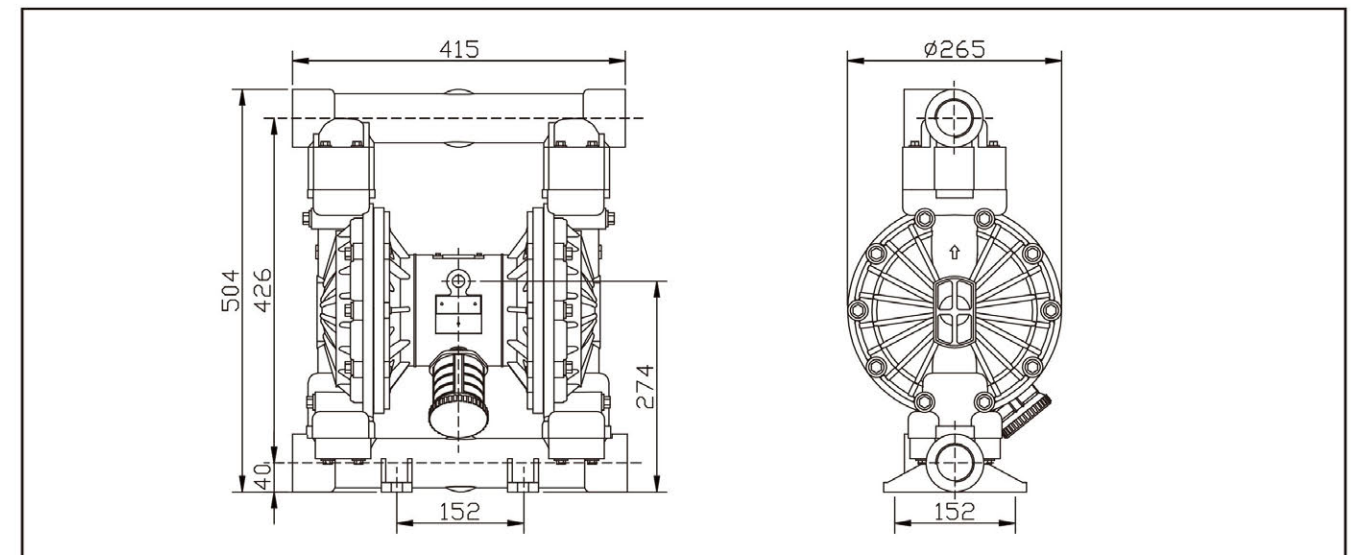
技术参数

最大工作压力 max. working pressure	100psi(0.7Mpa.7bar)
最大流量 max.flow rate	340lpm (20m³/h)
最大虹吸高度 max.suction height	5m
最大输送固体颗粒 max. permiffed grain	5mm
空气进口尺寸 air inlet size	1/2in
液体进出口尺寸 fluid inlet/outlet size	1 1/2in
重量 weight	PVDF pump 20.0kg PP pump 16kg

性能曲线



安装尺寸图 Installation Size Map



JQ40 金属泵 Metal Pump (AL SST)

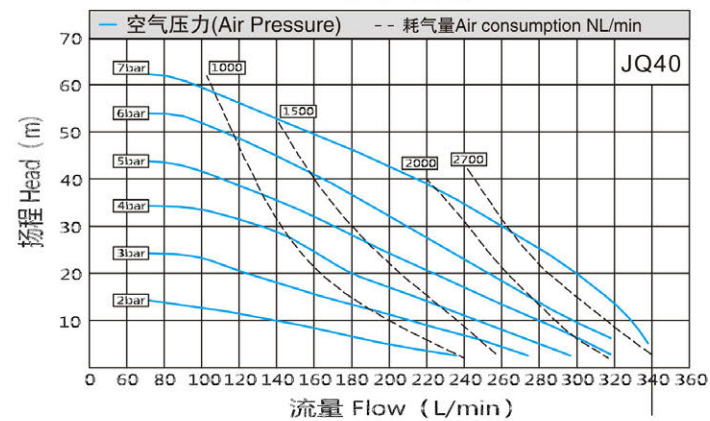
JQ50 塑料泵 Plastic Pump (PP Acetal PVDF)



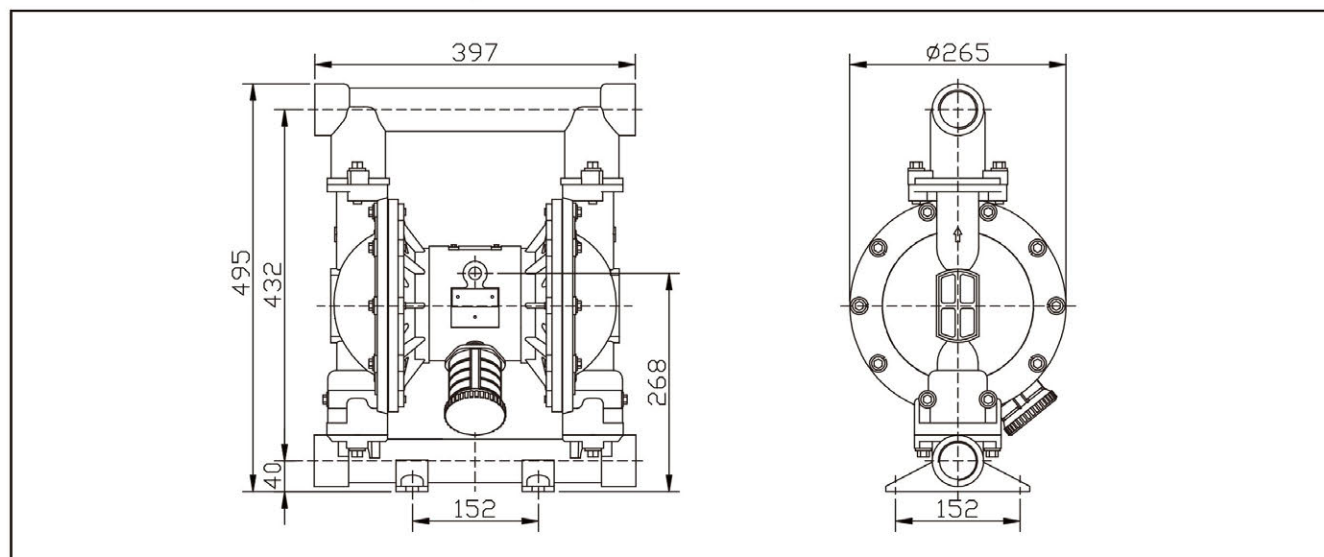
技术参数

最大工作压力 max. working pressure	100psi(0.7Mpa.7bar)
最大流量 max.flow rate	340lpm (20m³/h)
最大虹吸高度 max.suction height	5m
最大输送固体颗粒 max. permiffed grain	5mm
空气进口尺寸 air inlet size	1/2in
液体进出口尺寸 fluid inlet/outlet size	1 1/2in
重量 weight	铝合金 pump 16.0kg 不锈钢 pump 29.0kg

性能曲线



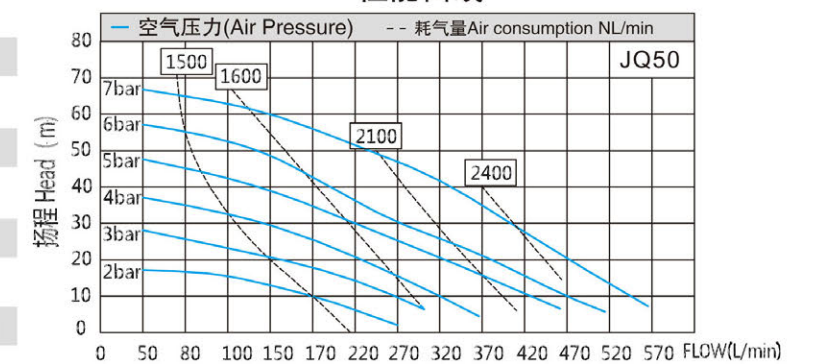
安装尺寸图 Installation Size Map



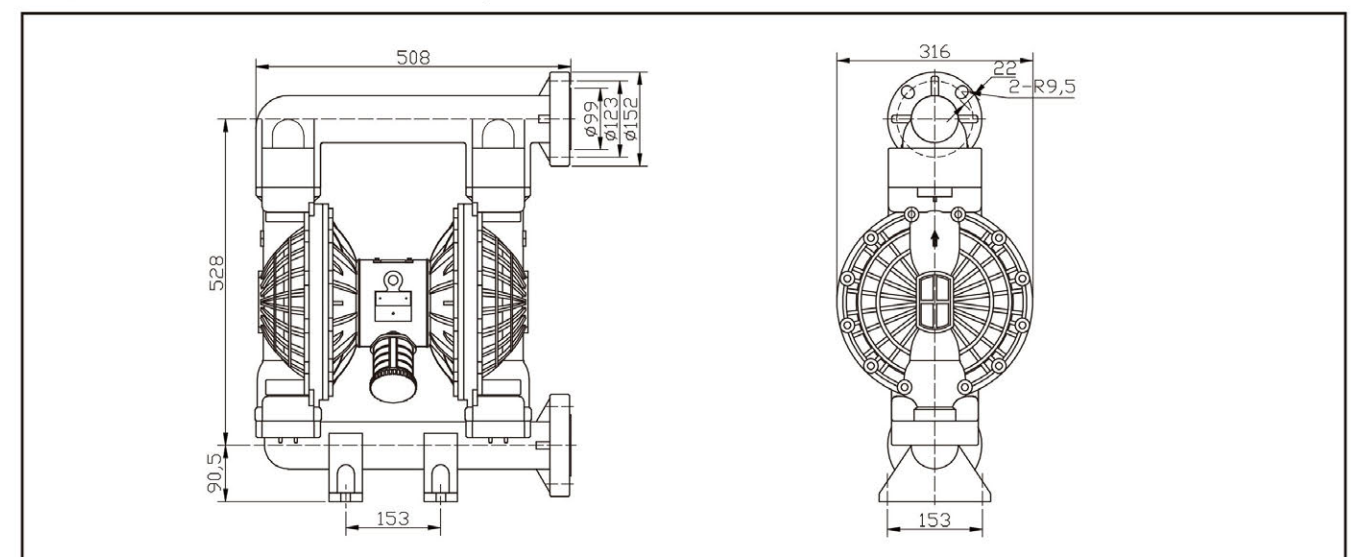
技术参数

最大工作压力 max. working pressure	100psi(0.7Mpa.7bar)
最大流量 max.flow rate	570lpm (34m³/h)
最大虹吸高度 max.suction height	5m
最大输送固体颗粒 max. permiffed grain	6mm
空气进口尺寸 air inlet size	3/4in
液体进出口尺寸 fluid inlet/outlet size	2 in
重量 weight	聚丙烯 PP pump 28.0kg

性能曲线



安装尺寸图 Installation Size Map



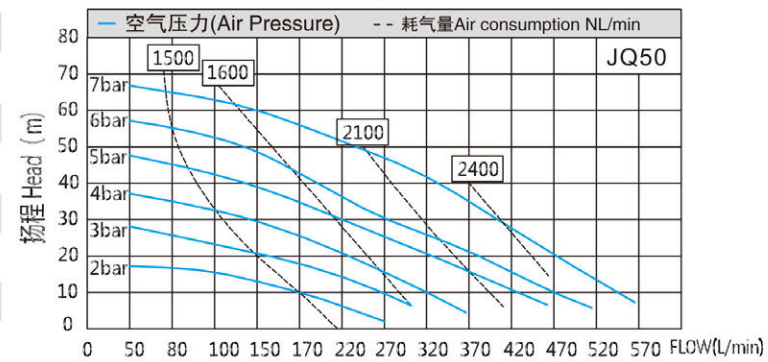
JQ 50 金属泵 Metal Pump (AL SST)



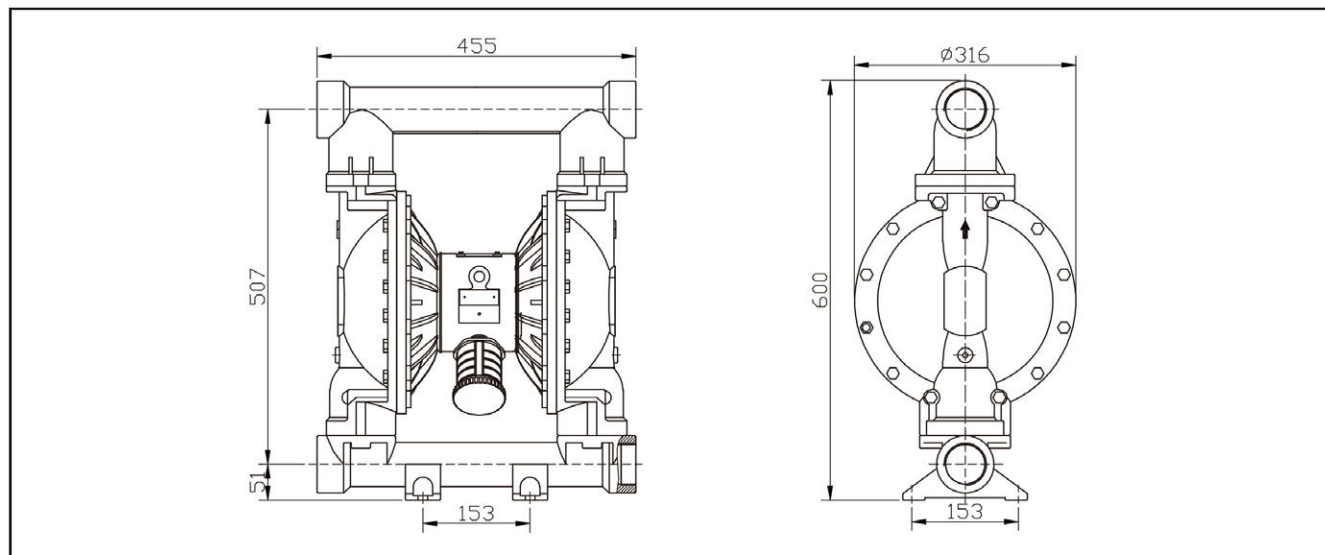
技术参数

最大工作压力 max. working pressure	100psi(0.7Mpa.7bar)
最大流量 max.flow rate	570lpm (34m³/h)
最大虹吸高度 max.suction height	5m
最大输送固体颗粒 max. permiffed grain	6mm
空气进口尺寸 air inlet size	1/2in
液体进出口尺寸 fluid inlet/outlet size	2in
重量 weight	铝合金 pump29.0kg 不锈钢 pump 47.0kg

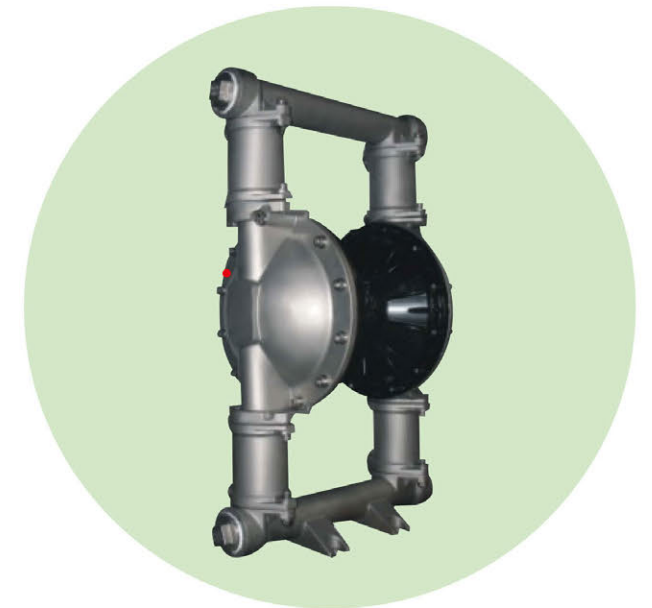
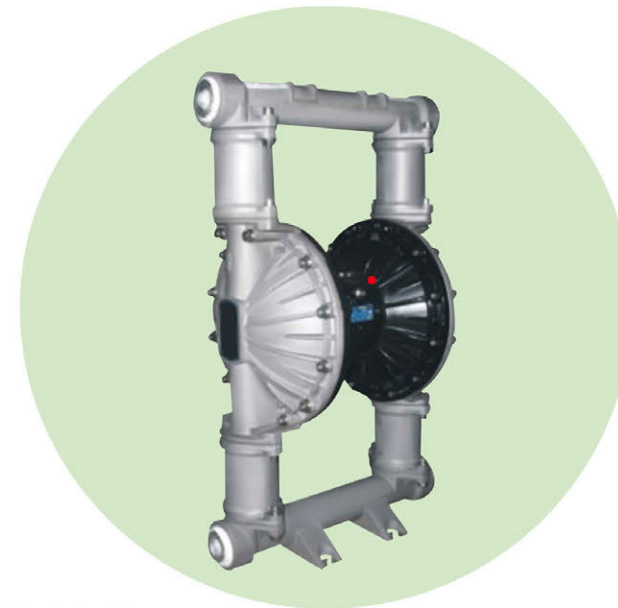
性能曲线



安装尺寸图 Installation Size Map



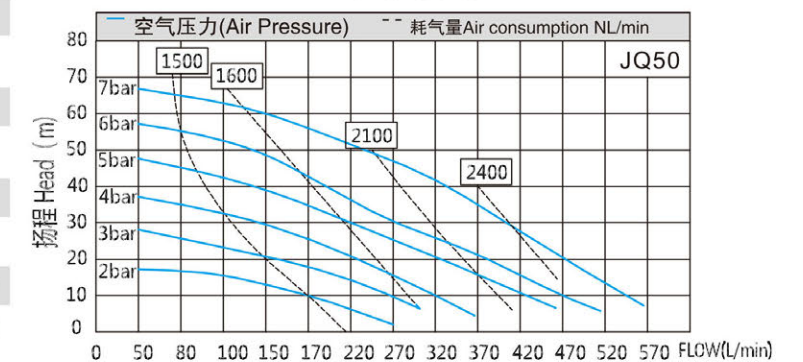
JQ50 金属泵 Metal Pump (AL SST)



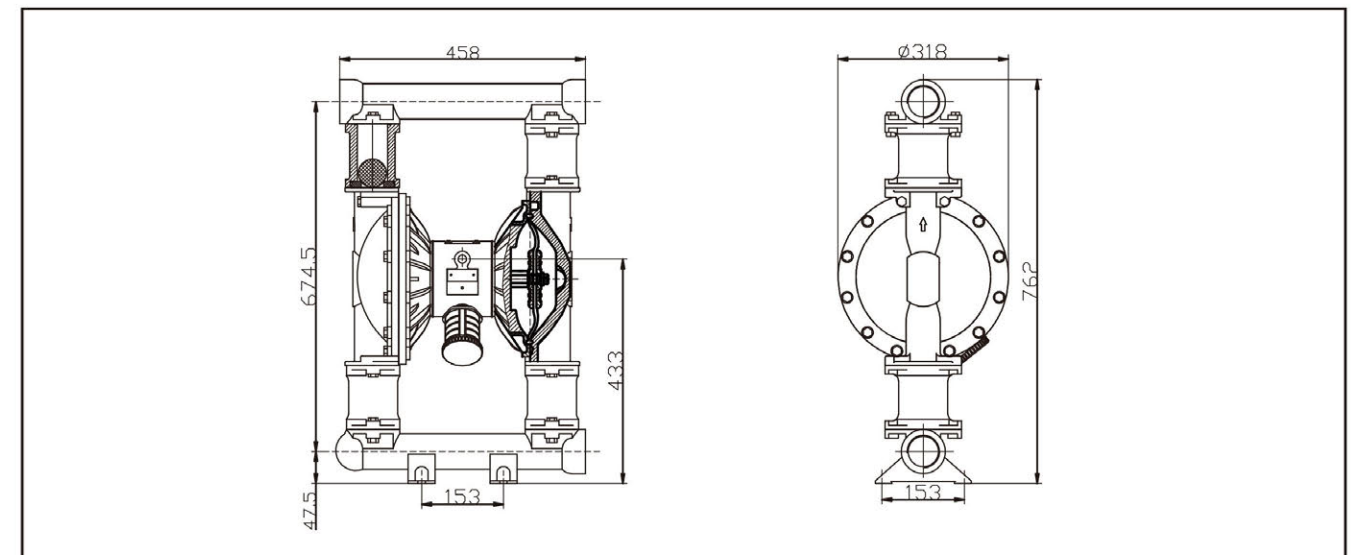
技术参数

最大工作压力 max. working pressure	100psi(0.7Mpa.7bar)
最大流量 max.flow rate	570lpm (34m³/h)
最大虹吸高度 max.suction height	5m
最大输送固体颗粒 max. permiffed grain	6mm
空气进口尺寸 air inlet size	1/2in
液体进出口尺寸 fluid inlet/outlet size	2in
重量 weight	铝合金 pump34.0kg 不锈钢 pump 53.0kg

性能曲线



安装尺寸图 Installation Size Map



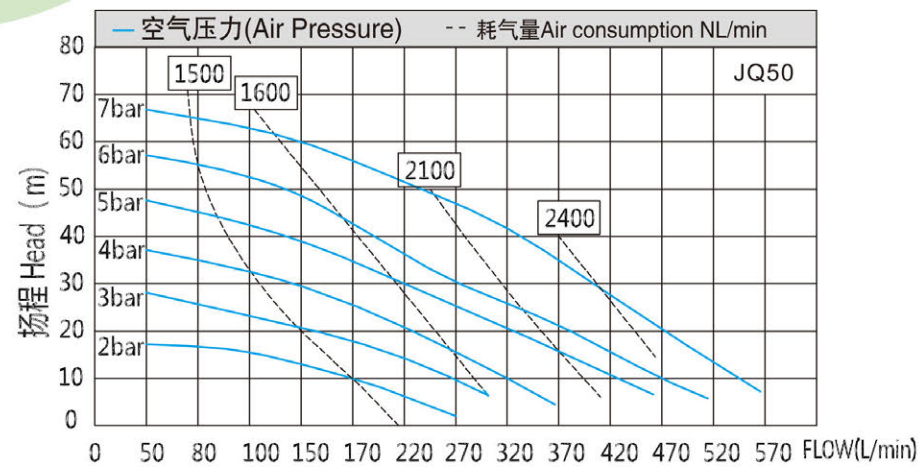
JQ50 金属泵 Metal Pump (AL SST)



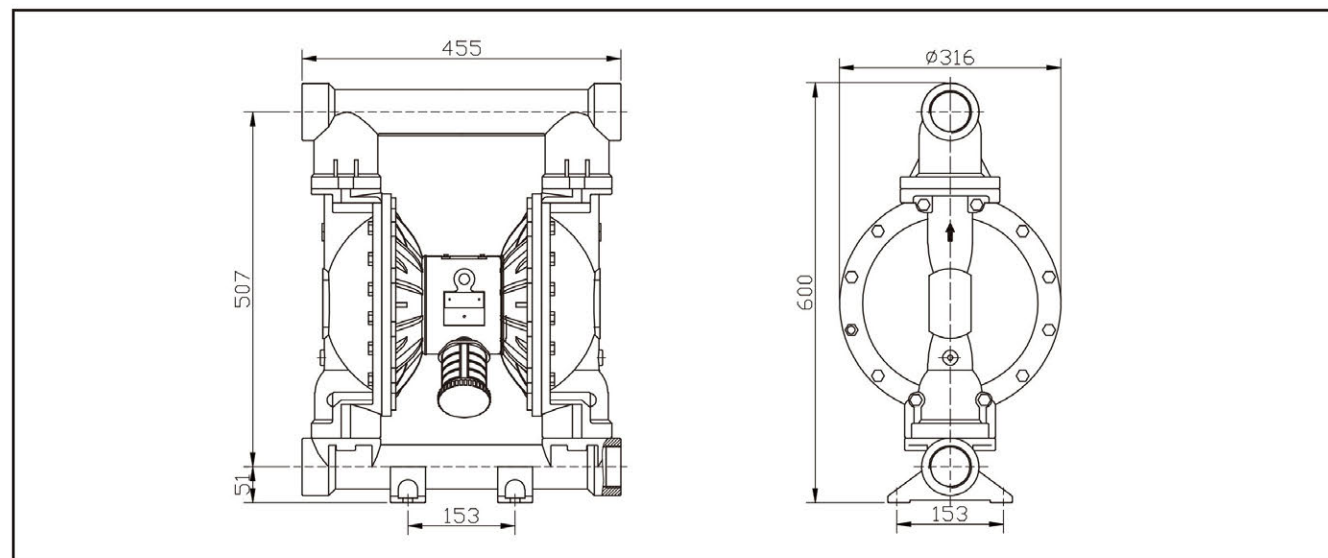
技术参数

最大工作压力 max. working pressure	100psi(0.7Mpa.7bar)
最大流量 max.flow rate	570lpm (34m³/h)
最大虹吸高度 max.suction height	5m
最大输送固体颗粒 max. permiffed grain	6mm
空气进口尺寸 air inlet size	1/2in
液体进出口尺寸 fluid inlet/outlet size	2in
重量 weight	铝合金 pump29.0kg 不锈钢 pump 47.0kg

性能曲线



安装尺寸图 Installation Size Map



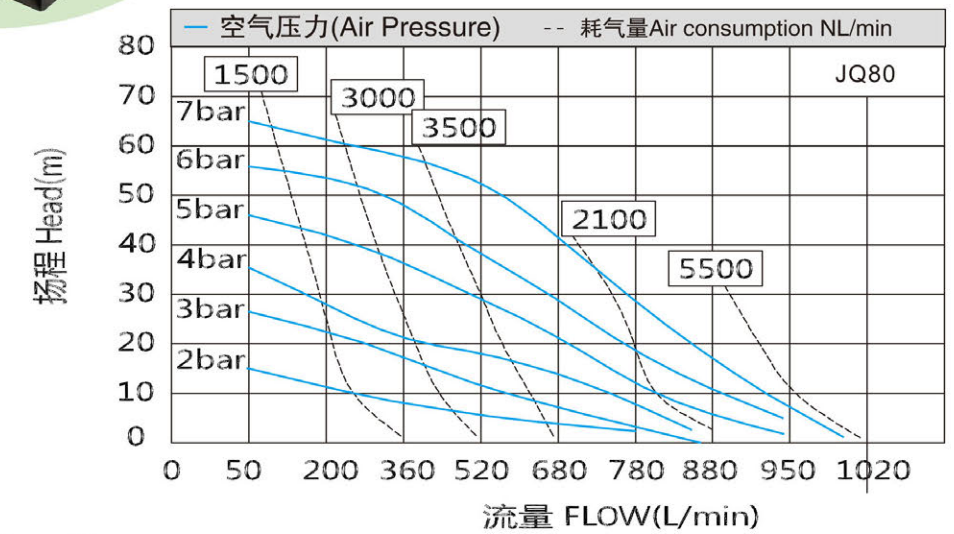
JQ80 塑料泵 Plastic Pump (PP Acetal PVDF)



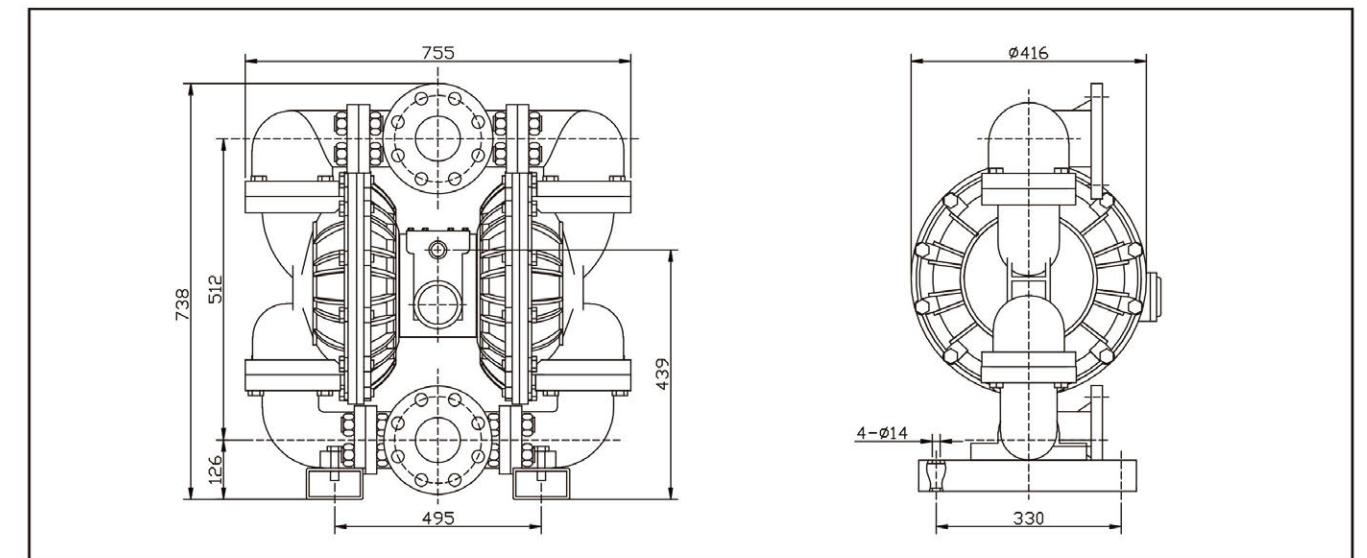
技术参数

最大工作压力 max. working pressure	100psi(0.7Mpa.7bar)
最大流量 max.flow rate	1020lpm (60m³/h)
最大虹吸高度 max.suction height	5m
最大输送固体颗粒 max. permiffed grain	10mm
空气进口尺寸 air inlet size	3/4in
液体进出口尺寸 fluid inlet/outlet size	3 in
重量 weight	聚丙烯 PP pump66.0kg

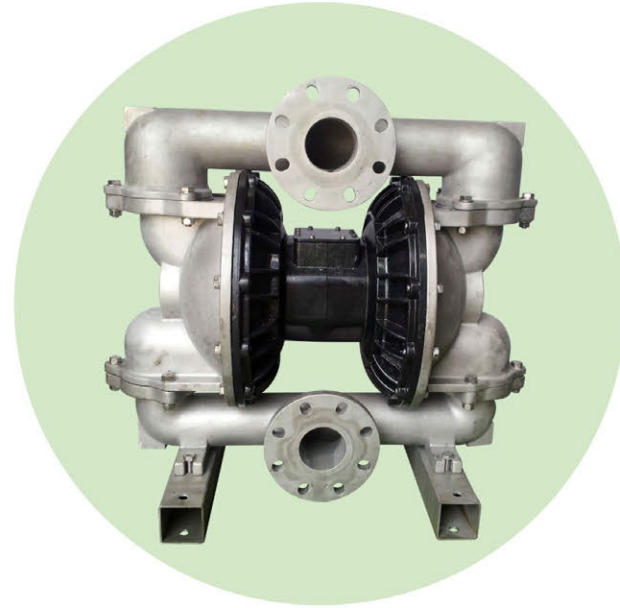
性能曲线



安装尺寸图 Installation Size Map

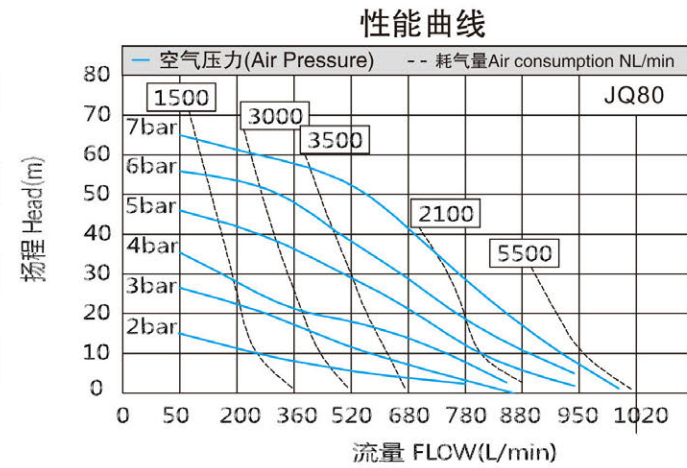


JQ80 金属泵 Metal Pump (AL SST)

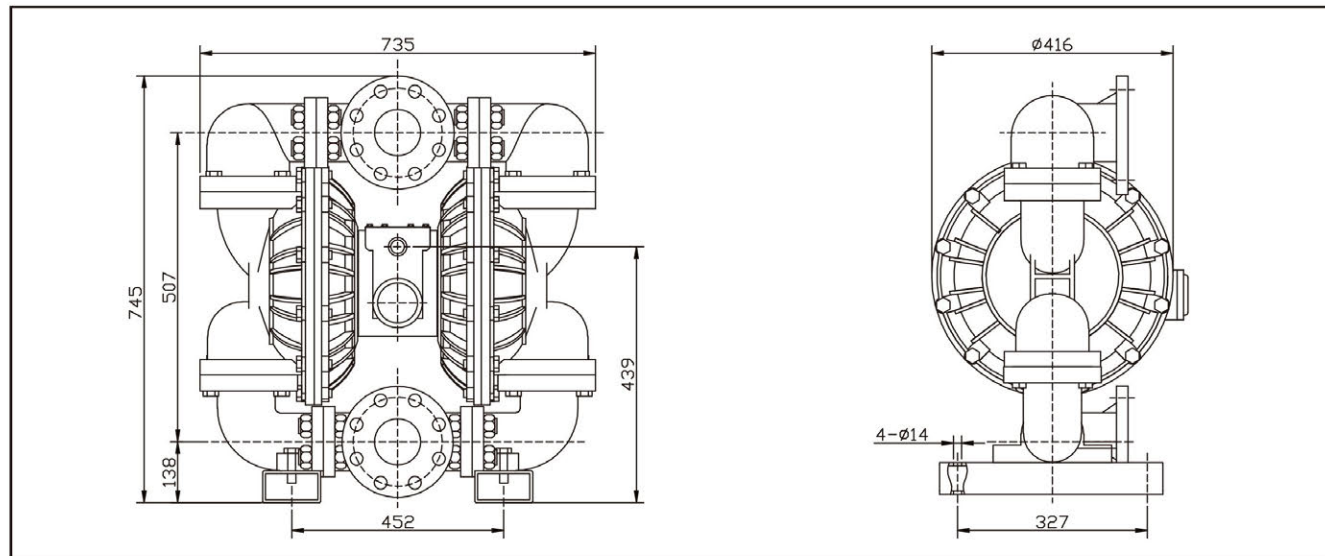


技术参数

最大工作压力 max. working pressure	100psi(0.7Mpa,7bar)
最大流量 max.flow rate	1020lpm (60m³/h)
最大虹吸高度 max.suction height	5m
最大输送固体颗粒 max. permiffed grain	10mm
空气进口尺寸 air inlet size	3/4in
液体进出口尺寸 fluid inlet/outlet size	3in
重量 weight	铝合金 pump 75kg 不锈钢 pump 110kg



安装尺寸图 Installation Size Map



选型指南 Model Selection Instruction

系列 Series	JQ-力高气动隔膜泵
口径 Size	06=1/4"(6mm) 10=3/8"(10mm) 15=1/2"(15mm) 20=3/4"(20mm) 25=1"(mm) 40=1 1/2"(40mm) 50=2"(50mm) 80=3"(80mm)
泵体 Body	M=Acetal (乙缩醛) P=PP (聚丙烯) A=AL (铝合金) S=SS304 (304不锈钢) K=PVDF (聚偏氟乙烯) D=DI (球墨铸铁) L=SS316 (316不锈钢) G=SS316L (316L不锈钢)
阀座 Seat	F=PTFE (聚四氟乙烯) M=Acetal (乙缩醛) S=SS304 (304不锈钢) L=SS316 (316不锈钢) H=Hytrel (聚醚) T=SP (三道) V=Viton (氟橡胶) P=PP (聚丙烯) K=PVDF (聚偏氟乙烯) G=SS316L (316L不锈钢)
球阀 Ball	F=PTFE (聚四氟乙烯) C=Ceramic (陶瓷) S=SS304 (304不锈钢) L=SS316 (316不锈钢) H=Hytrel (聚醚) T=SP (三道) B=NBR (丁腈) V=Viton (氟橡胶) E=EPDM (三元乙丙) G=SS316L (316L不锈钢)
膜片 Diaphragm	F=PTFE (聚四氟乙烯) H=Hytrel (聚醚) T=SP (三道) B=NBR (丁腈) V=Viton (氟橡胶) E=EPDM (三元乙丙)

型号举例 Model Examples

JQ-25PPFF